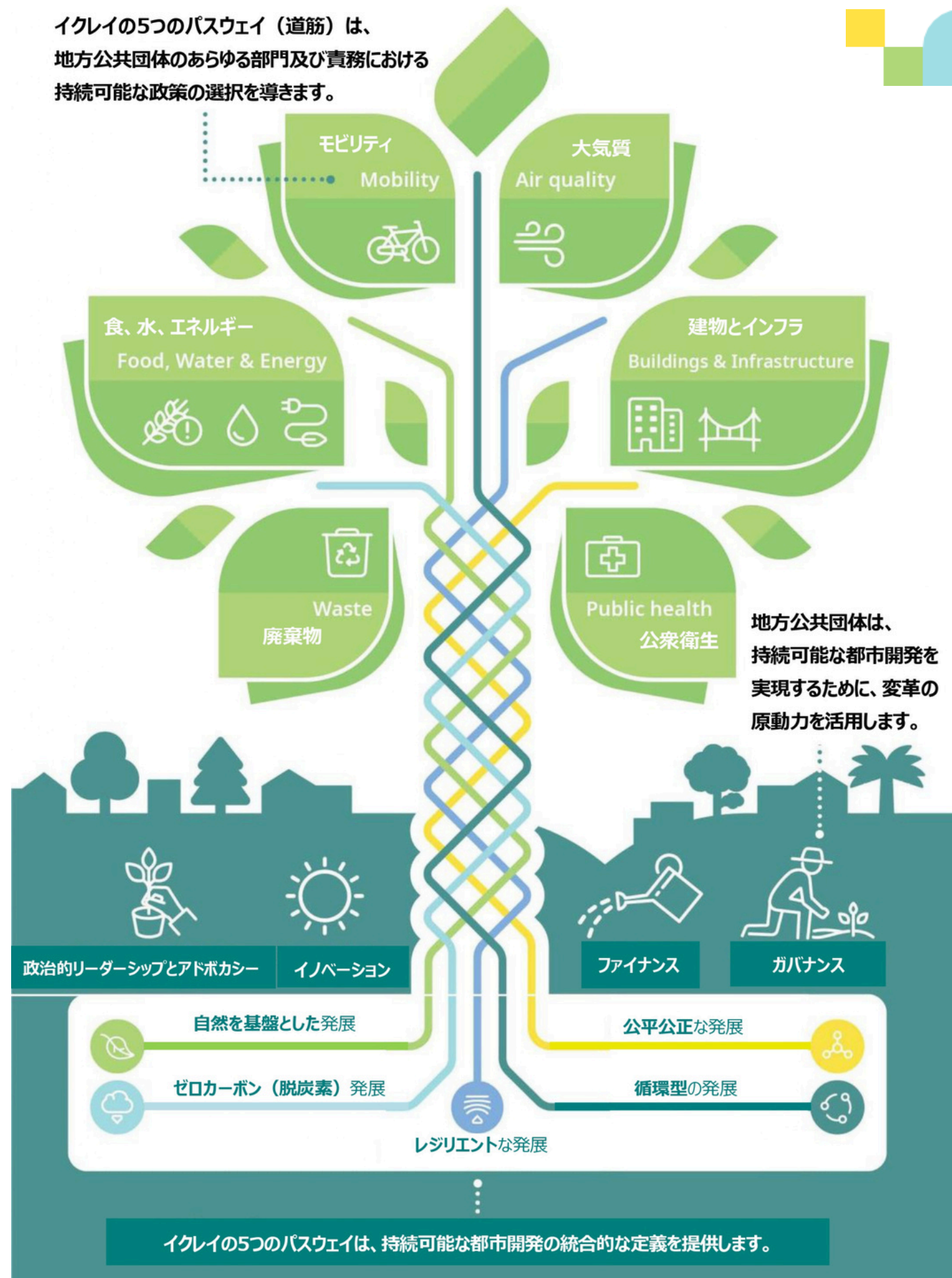


イクレイの5つのパスウェイ（道筋）は、地方公共団体のあらゆる部門及び責務における持続可能な政策の選択を導きます。



私たちのアプローチ

持続可能な世界の実現には、持続可能な都市の発展が不可欠である

イクレイは、ローカルからグローバルまで幅広く活動を展開しており、都市の環境を変革するための世界各地の政策と行動に影響を与えています。我々は、国や地方公共団体の他、様々な分野で活動する団体やステークホルダーと関係を構築し、「都市と都市」や「都市と地域」、「地方と国」や「ローカルとグローバル」間の繋がりを促進します。また、我々は、地方公共団体、国、国際的なアクター、政策、コミットメント、イニシアチブなどをリンクさせることで、持続可能な都市の発展を支援するあらゆるレベルでの取り組みを強化します。地方公共団体のレベルでは、イクレイは、分野や所管を横断する相互に関連する以下5つのパスウェイ（道筋）に沿った変化を促しています。これにより、地方公共団体は総合的かつ統合的な方法で解決策を導き出し、持続可能な都市の発展に向けて都市システム全体に変化をもたらすことができます。

5つのパスウェイ（道筋）



パスウェイ（道筋）の考え方

都市は、様々な事象が相互に関連する複雑なシステムから成り立っています。ある部分を変えると他の部分にも影響が及ぶため、持続可能な発展にはこれらのつながりを考慮した解決策が必要です。

イクレイの持続可能な発展のための5つのパスウェイは、市民の生活ニーズに応えつつ、建造環境と自然環境のバランスが取れた統合的な解決策を設計するための枠組みです。また、自治体のネットワークであり、グローバルに活動する専門家であるイクレイが、包括的な考えを推進し、インパクトを最適化するための枠組みでもあります。例えば、私たちは、生物多様性に配慮した発展が都市の強靭化（レジリエンス）にどのように貢献するか、という事や、公平な低排出型の発展とは何かを考えています。

イクレイ加盟自治体は、パスウェイを活用することで持続可能な発展に向けた都市システムの変革を目指しています。我々の活動は、主体となるパスウェイ、もしくは複数のパスウェイによって導かれており、これらの活動を通じて持続可能な発展に向けた地方公共団体の取り組みを支援しています。

5つのパスウェイ

ゼロカーボン（脱炭素）

脱炭素社会の実現に向けたゼロカーボン・パスウェイは、気候変動を抑制し、新たな経済機会を生み出し、人々の健康と自然システムを改善します。本パスウェイの目標は気候中立の実現であり、それに向けた取り組みは温室効果ガスのみならず、汚染物質の排出量も削減されます。

また、化石燃料からのダイベストメントと自然を基盤とした解決策（NbS）の活用を通じて再生可能エネルギーを推進します。本パスウェイを成功裏に実施する地方公共団体は、人を中心とした解決策の一環として、持続可能な交通手段や物流モビリティを支援し、歩行、自転車、公共交通機関、共有モビリティを優先しています。

自然基盤

自然を基盤とした発展及び地域振興は、地域経済にとって極めて重要であり、地域社会のウェルビーイングとレジリエンスに不可欠である都市内外の生物多様性と生態系を保護・強化します。健全な地域環境の実現が政策と計画において優先され、自然と生態系サービスに基づいた経済機会を追求します。本パスウェイは、ブルーインフラ及びグリーンインフラにも焦点を当てます。また、都市部と自然をつなぐグリーンゾーンを推奨します。

公平公正

公平公正な発展は、公正で住みやすく、幸福でインクルーシブな都市コミュニティを築き、貧困と不平等の根本的な原因に対処し、人間の生活を支える自然のシステムを保全します。都市内外の自然環境と建造環境の両方が、住みやすさと安全性を向上させ、人々の健康を促進し、疾病の感染を減らすことを確かなものにします。すべての人に安全で栄養豊富な食料、質の高い教育、清潔な水と衛生環境、持続可能なエネルギー、クリーンな大気環境、生産的な土壌、そして、気候に強いインフラへの公平なアクセスを提供します。さらに、多様性、独自のアイデンティティ、連帯が社会に組み込まれた、人が中心にあり、安全でレジリエントな、活気に満ちたコミュニティを育成します。

レジリエント

レジリエントな発展に向けたパスウェイは、急速な環境、技術、社会、人口の変化によってもたらされる衝撃やストレスを予測、防止、吸収し、回復します。そして、地方公共団体の必要不可欠で基本的な対応の体制と機能を改善します。このパスウェイは、レジリエンスをすべての自治体戦略の中核に捉え、社会の脆弱層の権利とニーズを考慮しながら、新たなリスクと影響に備えます。公的機関への信頼を高める透明性と包摂性を備えたアプローチを通じて、重要なシステムを継続的に強化します。

循環型

循環型・パスウェイは、新しい生産と消費モデルと共に、リサイクル・シェア・再生可能な資源を使用して持続可能な社会を構築します。「生産、消費、廃棄」という一方向の直線的なモデルを終わらせ、増加する世界人口の物質的および開発上のニーズを満たし続けます。資源への公平なアクセスや廃棄物を出さないクローズド・ループ型都市システム、持続可能な廃棄物管理オプションを通じて、都市の経済発展を資源消費や環境悪化から切り離し、環境および社会コストを商品やサービスの価格に反映させます。資源が浪費されるのではなく交換され、生産的で採取的ではない新しい地域経済が生まれます。